



GOPS 2016  
Shanghai



# 全球运维大会

2016

重新定义运维

上海站

会议时间： 9月23日-9月24日

会议地点： 上海·雅悦新天地大酒店

主办单位：  开放运维联盟  
OOPSA Open OPS Alliance  高效运维社区  
Great OPS Community

指导单位：  数据中心联盟  
Data Center Alliance



# 网络运维的昨天、今天和明天

Kitty @大河云联

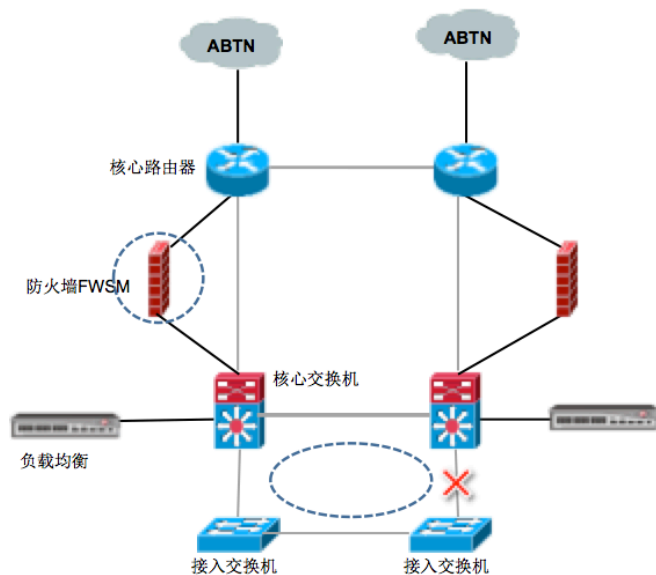


# 目录

- ➔ 1 昨天
- 2 今天
- 3 明天

# 我是一个网管 (2007年左右的互联网公司)

## 1 B2B IDC 网络架构V1.0



1 Spantree 环

2 流量只使用一根链路

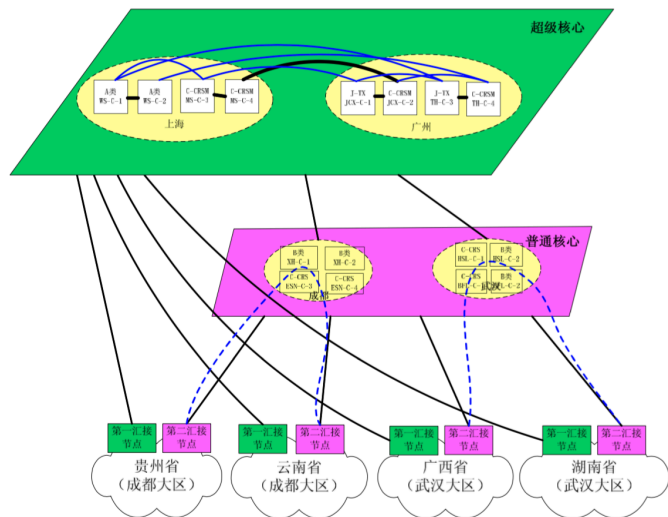
3 串联FW

4 内部VIP, 服务器源地  
址看不到.

5 业务\管理平面合一

- 基本技能要求
  - 生成树协议
  - 静态路由
  - OSPF
- 高级技能要求
  - 脚本刷ACL

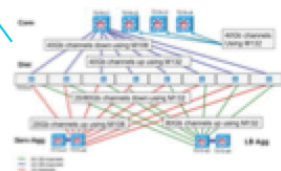
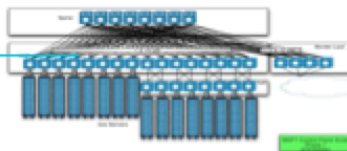
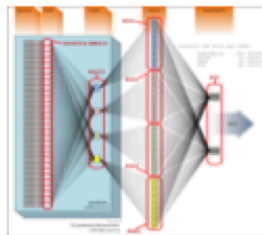
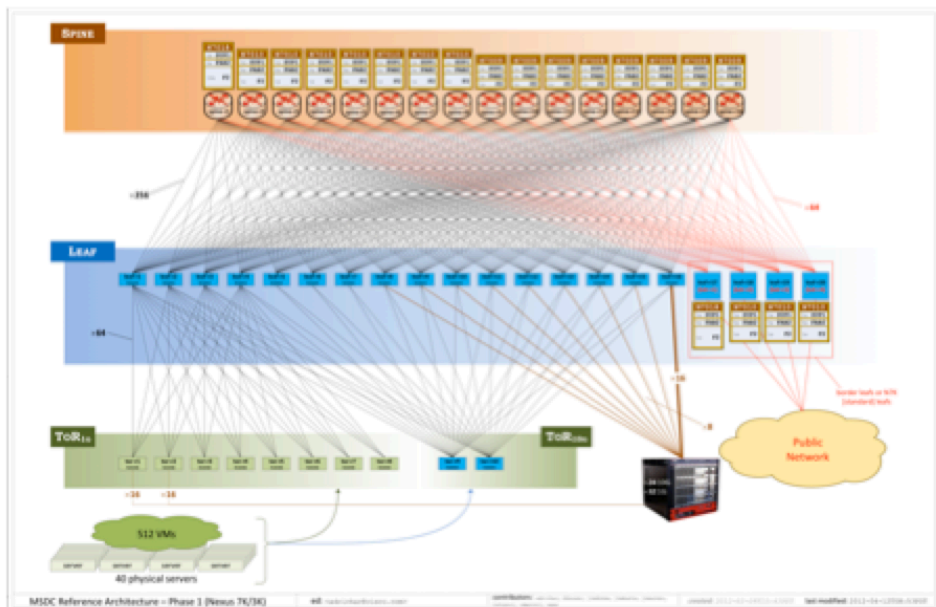
# 我是NOC (2007年运营商)



- 基本技能要求
  - ISIS
  - BGP
  - MPLS
  - VPN/TE
- 高级技能要求
  - CHIP Blabla
  - SERDES



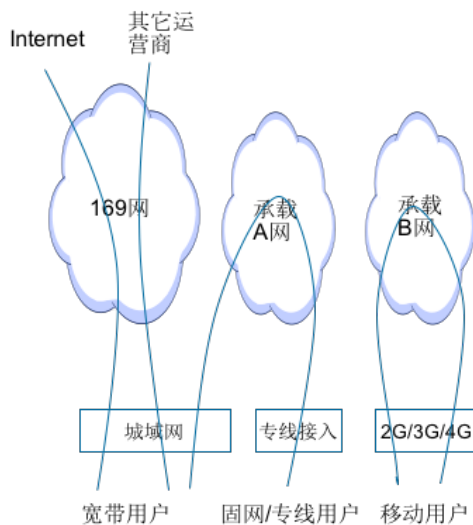
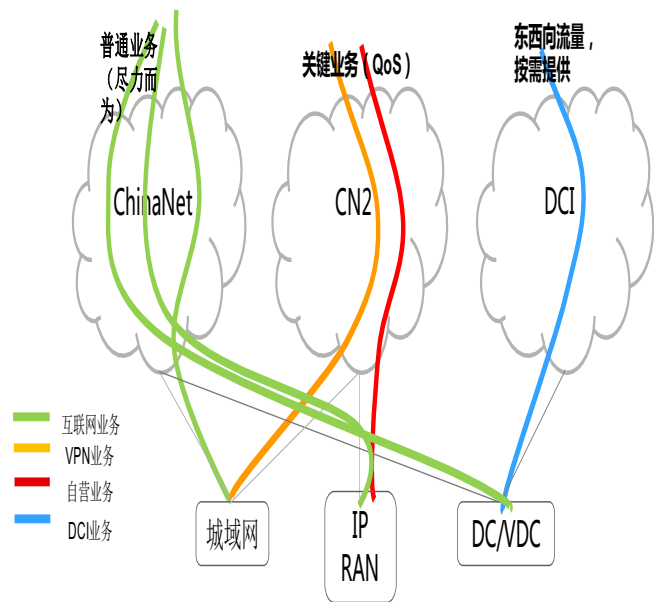
# 我是一个网工(2012年互联网公司)



- 基本技能要求
  - BGP
- 高级技能要求
  - CHIP
  - Python

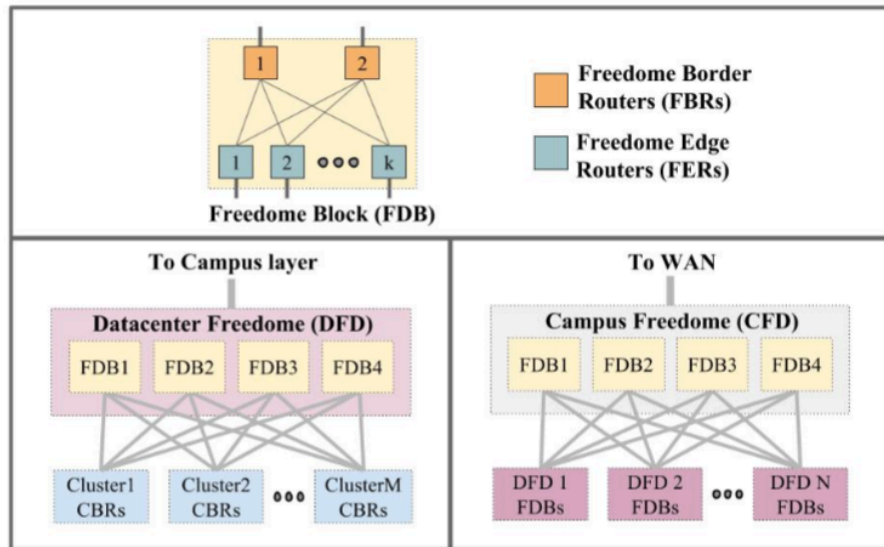
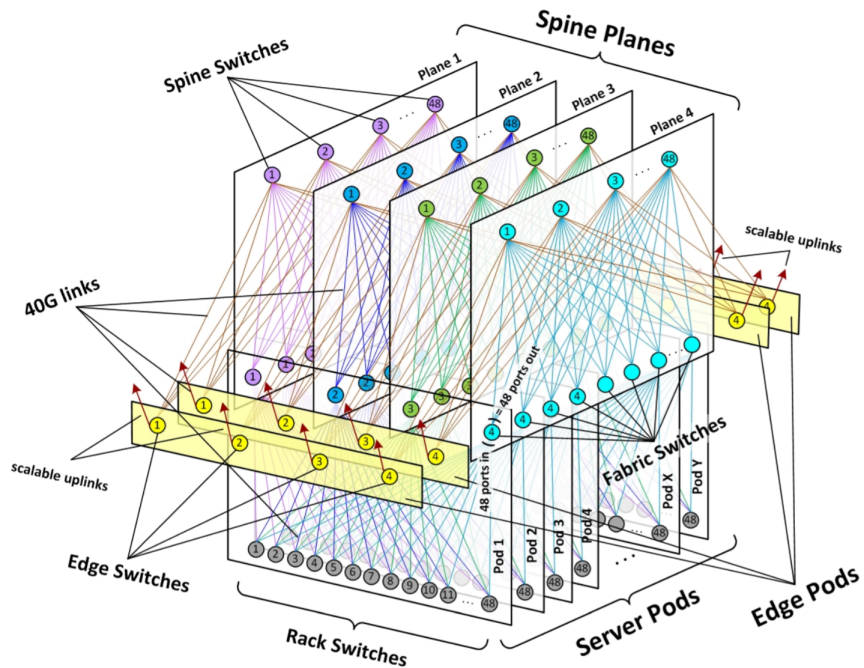


# 我是NOC(2014年运营商)



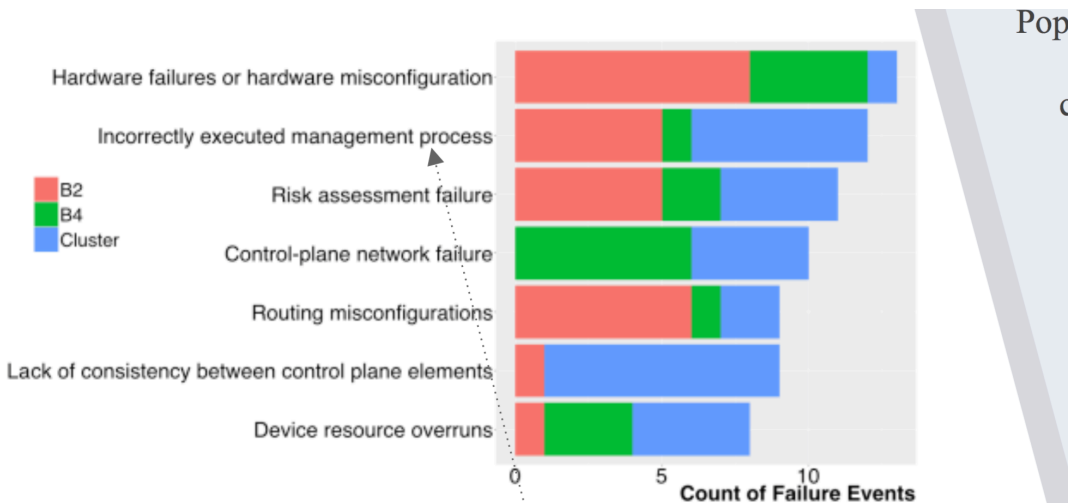
- 我有网
- 我有好几张网

# 当网络变成.....我们还是一名网管吗



# 回顾下最苦逼的网络运维团队

- 变更王，一年变更200天，每天都是0点的变更
- 一条命令就可以令一个Region整体脱网



Operator types wrong CLI command, runs wrong script

From: Evolve or Die: High-Availability Design Principles Drawn from Google's Network Infrastructure



# 我是一名网络架构师

- 成本
  - 整体成本次优 vs. 局部最优
  - 用新技术颠覆成本vs.躺在技术红利上的cost down
- 运维复杂度与情怀
  - “我的芯片可以报告丢包” silence drop是不能避免的？
  - 复杂度有一半以上情怀导致
- 网络设备的上线、配置管理操作是否可以与服务器相同



# 留下一个思考

- 运维网工以后是不是运维着最大的服务器集群？

## Evolve or Die

我们要重新定义运维而不是运维向运营转型



# Thanks

高效运维社区  
开放运维联盟

荣誉出品





## 想第一时间看到高效运维公众号的好文章么？

请打开高效运维公众号，点击右上角小人，并如右侧所示设置即可：



# GOPS2016 全球运维大会更多精彩

## GOPS2016 全球运维大会·北京站

2016年12月16日-17日  
北京国际会议中心

